

## Volkswagen Tayron 2.0 TDI DSG 4MOTION R-LINE \*AHK\*H&K\*



• inkl. Winterräder

Ehem. Neupreis\*

**74.965,-€**

Ihre Ersparnis

**30 %**

Unser Angebotspreis:

**52.450,-€**

44.076,- € netto

19 % MwSt ausweisbar

Fahrzeugnummer FA3566

Automobile Baumann GmbH



### Schnellinformationen

Fahrzeugart	Vorführfahrzeug	Klasse	Tayron
Kategorie	SUV/Geländewagen/Pic kup	Hubraum	0 cm <sup>3</sup>
Erstzulassung	07/2025	Außenfarbe	Grau
Laufleistung	21.116 km	Innenfarbe	Schwarz
Leistung	142 kW (193 PS)	Innenausstattung	Vollleder
Kraftstoffart	Diesel		
Getriebe	Automatik		



Verkaufsberater PKW  
Ralf Pfannenschmidt  
03441 / 632-121

ralf.pfannenschmidt@autohaus-baumann.de



Verkaufsberater  
Michael Weiss  
03441 / 632-123

michael.weiss@autohaus-baumann.de



Geschäftsführer  
Gilbert Baumann  
03441 / 632-120

gb@autohaus-baumann.de



Verkaufsberater NFZ  
Hans-Jürgen Braun  
03441 / 632-122

braun@autohaus-baumann.de

### Umwelt und Normen

Energieverbrauch (kombiniert) in l/100 km:

6,6

 CO<sub>2</sub>-Emissionen (kombiniert) in g/km:

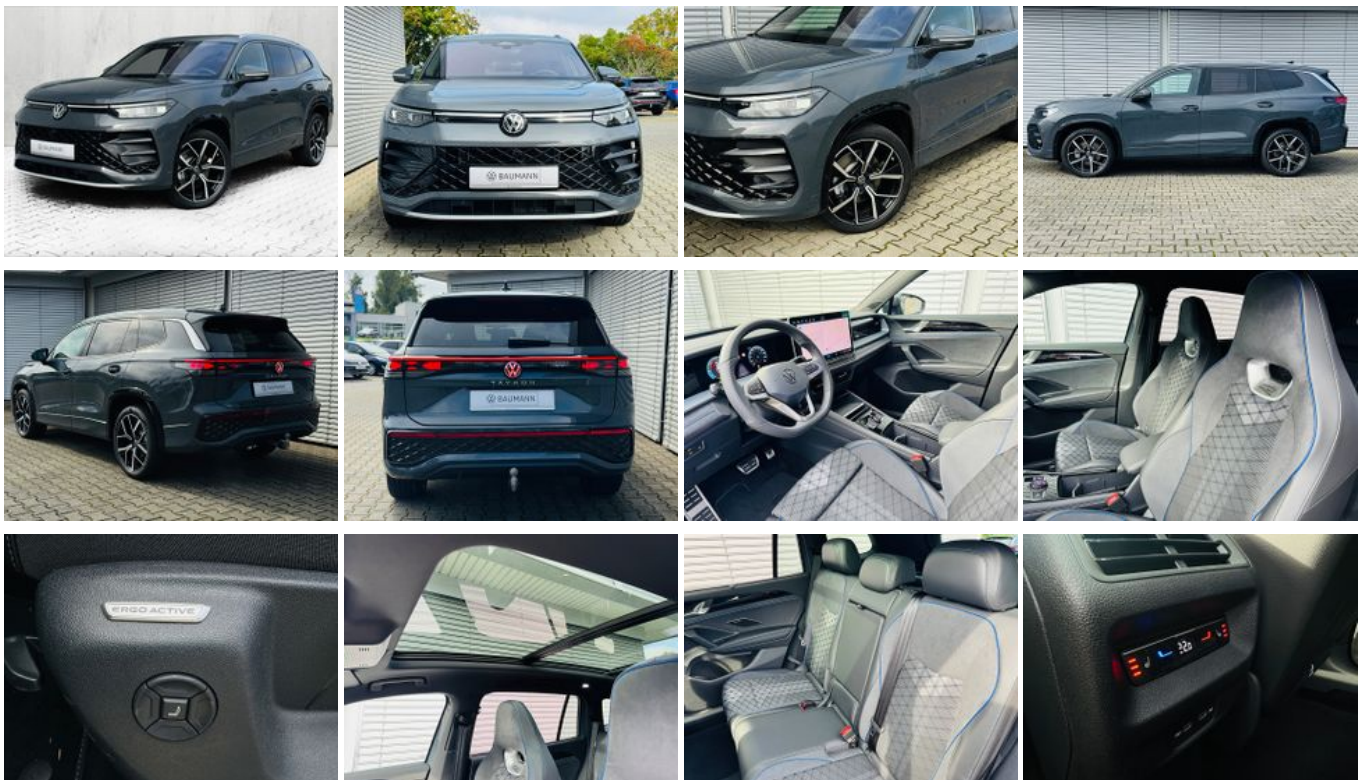
173,0

 CO<sub>2</sub>-Klasse:

F

## Fahrzeugausstattung

3-Zonen-Klimaautomatik	ABS
Abstandswarner	Abstandswarner
Adaptives Fahrwerk	Ambiente-Beleuchtung
Android Auto	Anhängerkupplung fest
Anhängerrangierassistent	Apple CarPlay
Armlehne	Berganfahrassistent
Blendfreies Fernlicht	Bluetooth
Bordcomputer	Dachreling
ESP	Elektr. Fensterheber
Elektr. Wegfahrsperr	Fernlichtassistent
Freisprecheinrichtung	Garantie
Gepäckraumabtrennung	Geschwindigkeitsbegrenzer
Innenspiegel autom. abblendend	Isofix
Isofix Beifahrersitz	Leichtmetallfelgen
Lichtsens	Lordosenstütze
Massagesitze	Metallic
Müdigkeitswarner	Navigationssystem
Nichtraucher-Fahrzeug	Notbremsassistent
Notrufsystem	Panorama-Dach
Regensens	Reifendruckkontrolle
Scheckheftgepflegt	Schiebedach
Servolenkung	Soundsystem
Sportpaket	Sportsitze
Sprachsteuerung	Standheizung
Start/Stop-Automatik	Touchscreen
Traktionskontrolle	USB
Verkehrszeichenerkennung	Volldigitales Kombiinstrument
Winterpaket	



\* Ehemaliger Neupreis (Unverbindliche Preisempfehlung des Herstellers am Tag der Erstzulassung)

**Weitere Informationen zum Fahrzeug und Finanzierung finden Sie auf unserer Homepage**

